

東海北陸地区大会

《出場校》富山高専(本郷キャンパス)、富山高専(射水キャンパス)、石川高専、福井高専、岐阜高専、沼津高専、鳥羽商船高専、鈴鹿高専、金沢高専、豊田高専

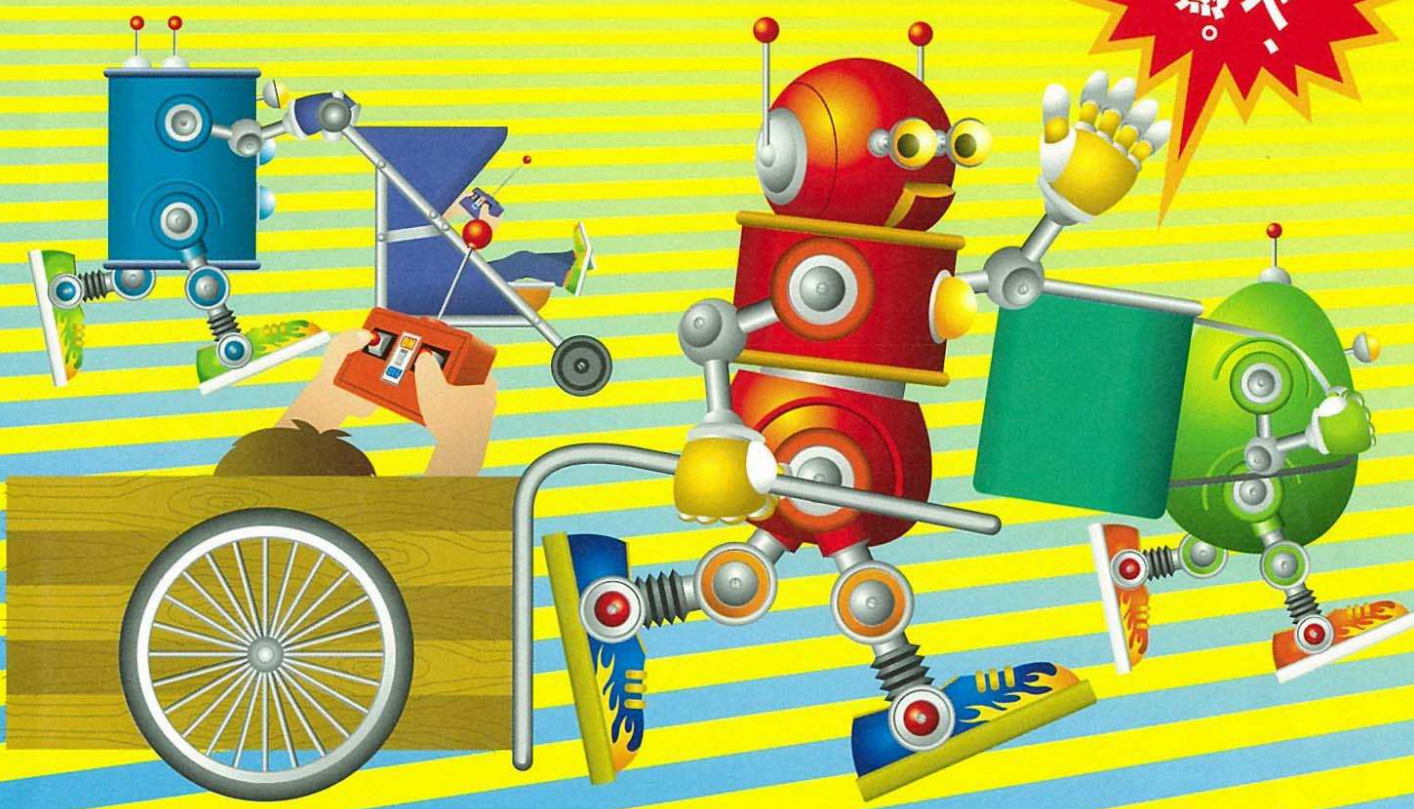
平成22年10月3日(日)

競技課題：激走！ロボ力車^{リキ シャ}

開場：午前11時30分 開演：午後0時30分

会場：スカイホール豊田

〒471-0861 愛知県豊田市八幡町1-20



申込方法

郵便往復はがきでお申し込みください。

締切日：平成22年9月6日(月) 必着

応募多数の場合は、抽選のうえ入場整理券をお送りします。

※1 会場へのアクセスマップは
<http://www.toyota-taikyo.or.jp/skyhall/hall.html>
でご覧ください。

※2 学校単位で多数観覧を希望する場合は、
豊田工業高等専門学校までご相談ください。

往 信(表)

返 信(裏)

返 信(表)

往 信(裏)

〒471-8525

愛知県豊田市

栄生町2-1

豊田工業高等専門学校
「高専ロボコン観覧」係

(何も記入しないで
ください。)

〒

代表者のご住所

代表者のお名前

代表者の

①郵便番号

②ご住所

③お名前

④電話番号

【複数で観覧希望の

場合は代表者のみ】

観覧希望人数___人

(はがき1枚につき

4名まで応募可能)

- 主 催：高等専門学校連合会、NHK、NHKエンタープライズ
- 後 援：文部科学省、日本機械学会、日本ロボット学会、電気学会、愛知県教育委員会、豊田市、豊田市教育委員会
- 特別協賛：本田技研工業株式会社
- 協 賛：中部電力株式会社、北陸電力株式会社、マブチモーター株式会社、株式会社安川電機、東京エレクトロン FE株式会社
- 協 力：ロンシール工業株式会社 ■運 営：豊田工業高等専門学校 ■運営協力：NHKプラネット中部

大会に関する問い合わせ

豊田工業高等専門学校「ロボコン」係

TEL:0565-36-5913

(詳細は公式ホームページにて) <http://www.official-robocon.com/>